

ER MAPPER 7.0

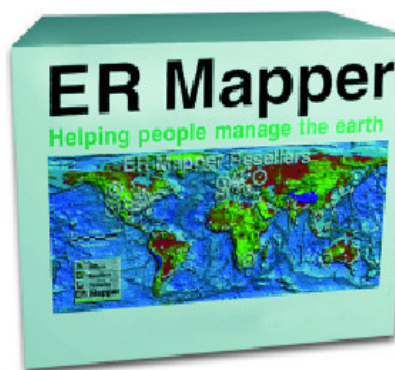
PIÙ POTENTE, PIÙ VELOCE, PIÙ FLESSIBILE

Utilizzare e gestire fotografie aeree e dati telerilevati da satellite è ancora più semplice e veloce. Tra i più diffusi software nel settore aerospaziale, ER Mapper si distingue per la semplicità d'uso, le altissime performance e la piena compatibilità con gli standard più diffusi. Il formato ECW di ER Mapper permette di comprimere la dimensione dei file immagine anche di 100 volte, rendendo al tempo stesso immediato l'accesso al dato. Nuove potenzialità si prospettano inoltre grazie al nuovo formato open standard JPEG 2000.

indirizzi



ER Mapper, con la sua potente ed intuitiva interfaccia grafica e l'uso dei Wizard (procedure guidate) per lo svolgimento delle principali funzionalità, facilita l'approccio con questo strumento ad elevato contenuto tecnologico anche all'utente meno esperto. Con ER Mapper è anche possibile georeferenziare immagini satellitari, ortorettificare foto aeree, produrre DEM (Modelli Digitali del Terreno) e visualizzare cartografia in 3D, mosaicare



immagini di qualsiasi dimensione, creare mappe d'uso del suolo grazie alle procedure di classificazione automatica o semiautomatica delle immagini, e accedere ad innumerevoli funzioni di

elaborazione di dati telerilevati da sensori ottici o radar. In Italia il prodotto è distribuito da Planetek Italia srl, che ha contribuito nel corso degli anni a rendere il formato ECW uno standard 'de facto' sul territorio nazionale grazie ad applicazioni destinate ad un pubblico vasto e non necessariamente specialistico, come il sito web cartografico nazionale "Atlante Italiano" (www.atlanteitaliano.it).

CART@NET



Il nuovo sistema universale, facile da usare e da aggiornare, per diffondere e condividere immagini satellitari, ortofoto, dati raster e vettoriali.

indirizzi

Planetek Italia
Via Massima, 11/A - 70123 Bari
Tel. 0805343750 - Fax 0805340280
@rmail: sales@planetek.it
Web: www.planetek.it

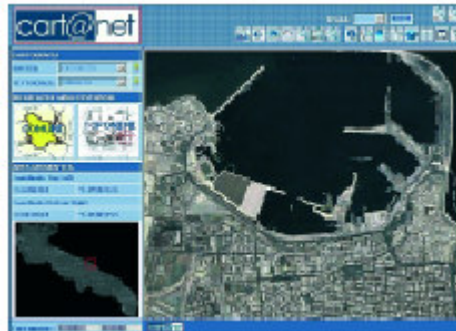
Cart@net è una soluzione per divulgare cataloghi online di banche dati cartografiche, ideale per l'integrazione di dati pubblicati da server eterogenei.

Questa applicazione permette di consultare ed interrogare via Internet database cartografici vettoriali diversi, effettuando ricerche basate su criteri alfabetici ed alfanumerici, e di visualizzare la cartografia raster (foto aeree o immagini satellitari, ad esempio) relativa all'area di interesse. Il sistema è sviluppato per integrarsi con server raster come Image Web Server o server per la diffusione di cartografia vettoriale quali ArcIMS di ESRI, OGC WMS o UMN MapServer, che consentono di creare, pubblicare

e distribuire mappe vettoriali o raster estremamente particolareggiate in Intranet e Internet. Grazie a Cart@net da oggi è possibile:

- rendere accessibili via Internet mappe raster e vettoriali;
- visualizzare le immagini al volo, senza attese dovute alla dimensione del file;
- condividere le cartografie pubblicate da server remoti che adottano differenti protocolli di scambio dati;
- utilizzare le mappe anche all'interno di applicazioni GIS, leggendo i dati direttamente via Internet evitando quindi di duplicare le banche dati;
- aggiornare continuamente il catalogo dei dati disponibili in maniera facile e veloce, utilizzando un'intuitiva interfaccia di amministrazione.

L'organizzazione del sito e della grafica consentono anche all'utente internet meno esperto di usufruire e apprezzare la qualità dei servizi pubblicati sul proprio sito Web, semplificando la navigazione e la consultazione della banca dati.



ORTOIMMAGINI SATELLITARI DEL TERRITORIO ITALIANO

PRECISO italia è un prodotto ottenuto dalle immagini da satellite Ikonos ortorettificate e georeferenziate.

Le immagini Ikonos, con risoluzione al suolo di 1 metro, sono ideali per la gestione e il monitoraggio del territorio e dell'ambiente, pronte per creare o aggiornare la propria cartografia in modo speditivo ed economico.



Caratteristiche del prodotto:

- immagini aggiornate da satellite Ikonos;
- stessa accuratezza geometrica delle cartografie analogiche e digitali in pari scala;
- formato ECW/JPEG 2000/TIFF;
- UTM WGS 84;
- GIS ready;
- nessuna cartografia di riferimento da fornire.

Acquista Preciso italia e pubblica su Internet gratuitamente. Pubblicazione gratuita su MyMap Ikonos: servizio per archiviare, condividere e romuovere su Internet immagini raster di qualsiasi tipo. L'acquisto di Preciso italia include il servizio di pubblicazione gratuita del mosaico in formato ECW all'interno della directory MyMap (ad esempio: <http://ikonos.planetek.it/venezia>)

PRECISO italia

Pubblicazione gratuita su Google Earth. Visualizza la tua immagine Ikonos in combinazione ai dati di sfondo forniti da Google Earth ad esempio: (<http://www.planetek.it/google.asp>).

L'acquisto di reciso italia include gratuitamente il servizio di pubblicazione del mosaico RGB 1 metro color all'interno dell'interfaccia di Google Earth (<http://earth.google.com>)



indirizzi



Planetek Italia
Via Massana ,11/A - 70123 Bari
Tel. 0805343750 - Fax 0805340180
@email: sales@planetek.it
Web: www.planetek.it