



applicazioni per la P.A.L.

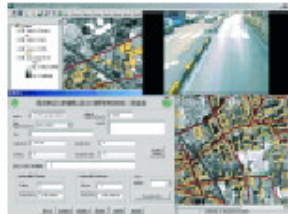
SITCOM

Il sistema "SitCom" integra immagini satellitari ad alta risoluzione ai dati anagrafici, tributari, patrimoniali, catastali, di reti tecnologiche, mediante anche dati. L'obiettivo del sistema è il controllo e la gestione del territorio.

La soluzione è strutturata in moduli, personalizzabili, che la rendono flessibile e facilmente adattabile alle esigenze delle singole Amministrazioni.

L'applicazione garantisce un facile utilizzo grazie alla metodologia di sviluppo che rispetta gli standard ISO9241. La caratteristica principale del sistema è la struttura in moduli, completamente integrati con i prodotti commerciali ESRI. Il loro continuo aggiornamento rende il prodotto sempre allineato alle normative attualmente vigenti. Il prodotto è strutturato nel modo seguente.

SitComAdmin, un'applicazione per gestire le utenze attraverso le funzionalità messe a loro disposizione (lettura, scrittura, stampa dei dati) e la tipologia del dato utilizzato.



ESEMPIO DI MODULO GRAFO

Ulteriori caratteristiche sono la gestione dei parametri di sistema e della connessione con gli RDBMS quali SqlServer, Oracle.

Modulo Sicurezza che implementa le funzionalità necessarie alla gestione della sicurezza del dato informatico secondo quanto richiesto dal "D.Lgs. 196/03: Trattamento dei dati personali".

Il sistema spedisce in automatico all'utente creato una email con i dati di accesso.

Modulo Grafo per la gestione della rete viaria informatizzata secondo il D.M. 1/6/2001. Le funzionalità principali sono la gestione degli elementi stradali

delle giunzioni, delle aree di traffico; la restituzione della progressiva chilometrica di un punto dell'elemento stradale; la restituzione geografica di un tratto stradale a partire da progressive iniziale e finale; la riproduzione di filmati per tratti di strada e/o visualizzazione delle foto di rilievo.

Modulo Carto che raccoglie le funzioni per la gestione dei dati catastali (foglio, particella, subalterno) sia per il catasto urbano che per il catasto terreno; la gestione dei civici, degli edifici, del fascicolo fabbricato, dei corpi di fabbrica.

Modulo Urban per la gestione degli strumenti attuativi (PRG, PTP) e delle pratiche edilizie con particolare interesse per la DIA, Condonò, Permesso di costruzione. Incorpora la gestione dei pareri spessi dalla commissione tecnica, del responsabile del

procedimento, dello stato avanzamento della pratica, del collegamento con l'anagrafe del richiedente, della documentazione allegata alla pratica.

Modulo Taxes che, grazie alle relazioni tra dati geografici e dati anagrafici stabilisce per ogni immobile il proprietario ed eventualmente l'inquilino (se persona distinta dal proprietario), rappresentando su mappa geografica lo stato dei pagamenti ICI e Tassa Rifiuti. **SitComWeb** che pubblica le informazioni dei moduli e le mappe generate, nonché le funzionalità di navigazione e interrogazione u Web.

[indirizzi](#)



informatica per il territorio

IPT informatica per il territorio S.r.l.
Via Sallustiana, 23 - 00187 Roma
Tel. 0642041715 - Fax 0642041703
@mail: iptsat@iptsat.com
Web: www.iptsat.com



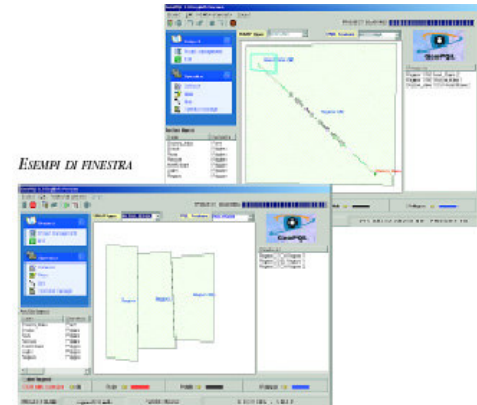
GEOPQL

GeoPQL, interamente sviluppato dalla ipt S.r.l. in collaborazione con il CNR di Roma, si configura come la prima stand alone extension europea per la suite di applicativi ESRI ArcGIS 9.x. Interamente realizzato sulla base della tecnologia utilizzata dagli stessi sviluppatori ESRI (ArcObjects) unisce la potenza di calcolo con la semplicità d'uso. GeoPQL è infatti un sistema per la formulazione di query visuali altamente specializzato e perfettamente

integrato con il sistema ESRI, il cui punto di forza è la semplicità d'uso e l'ottima resa dei risultati. GeoPQL permette di realizzare query di complessità crescente con il minimo spreco di tempo e la certezza di risultati sempre veritieri e di altissima precisione.

Nel sistema, sono previste tutte le funzioni base di navigazione e disegno presenti in ArcGIS conformi allo standard ESRI oltre a funzioni proprietarie come un potentissimo trasparente geoprocessing (un'estensione di quello già esistente in ArcGIS), l'analisi visuale in tempo reale del disegno, un linguaggio SQL-Like proprietario descrittivo della query disegnata, ecc.

Il sistema GeoPQL trova quindi la sua base di dati nel formato layer e geodatabase di ESRI da cui ne eredita le caratteristiche. Il sistema permette di realizzare interrogazioni disegnandole tramite il dragand drop degli oggetti grafici simbolici con conseguente associazione agli appropriati layer di ArcGIS mediante un efficiente sistema guidato. La query così disegnata verrà quindi descritta da una serie di



relazioni spaziali visualizzate all'utente tramite liste interattive in continuo aggiornamento durante la fase di disegno. La selezione di una relazione permetterà infatti di illuminare i due oggetti interessati dalla stessa. Al termine del disegno sarà possibile modificare l'oggetto sia nella sua posizione spaziale che nel tipo di associazione comprendendo eventuali vincoli imposti, tramite strumenti specifici. L'elaborazione della query avverrà quindi tramite la selezione visuale di un target che sarà descritto tramite un dettagliato linguaggio SQL-Like e con la visualizzazione, in review, dei risultati che potranno essere visualizzati per successive elaborazioni in ArcGIS.

indirizzi



IPT informatica per il territorio S.r.l.
Via Sallustiana, 23 - 00187 Roma
Tel. 0642041715 - Fax 0642041703
@mail: iptsat@iptsat.com
Web: www.iptsat.com