



catasto strade

# IL SISTEMA GVS

È un sistema hardware e software per il rilevamento dinamico del territorio (mobile mapping system), caratterizzato da componenti hardware di nuova generazione, utilizzo di rigorose procedure fotogrammetriche e da un ambiente personalizzabile ed integrabile per l'acquisizione dei dati geografici (Catasto Strade, Segnaletica, Cartellonistica, ecc.) la misura sulle immagini e la ricerca spaziale sulla banca dati video. La gestione dell'hardware (telecamere digitali,

GPS, sistema inerziale e odometro) avviene mediante adeguato software installato su PC a bordo del veicolo. Ulteriori software permettono il post processing ed elaborazione dei dati acquisiti in fase di rilievo ed è in grado di sfruttare la cartografia (dove disponibile) per affinare la congruenza tra la cartografia stessa ed i tematismi che dai filmati verranno acquisiti. Quest'ultima operazione può avvenire attraverso l'impiego di software sviluppati completamente da Geosoft S.r.L.



(GCARTO iNet + Modulo Gestione Strade) oppure mediante Kit di sviluppo all'interno di piattaforme GIS standard. L'accesso ai filmati può inoltre avvenire attraverso la rete Internet e/o Intranet.

*IMMAGINE COMPOSTA DALLA FUSIONE AUTOMATICA DELLE TRE TELECAMERE FRONTALI*



indirizzi

**Geosoft**  
Mapping, GIS and Digital Photogrammetry systems

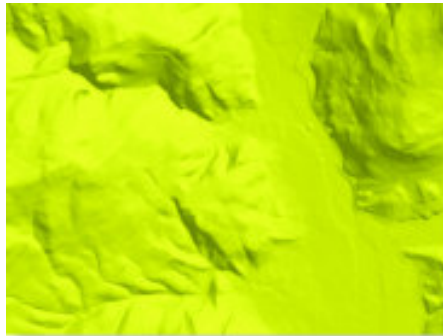
Geosoft S.r.l.  
V.le Lino Zanusso, 8/D - 33170 Pordenone  
Tel. 04345 71581 - Fax 0434573708  
E-mail: info@geosoft.it  
Web: www.geosoft.it



# I NUOVI MODULI GCARTO

GCARTO il potente e apprezzato software cartografico, negli ultimi tempi si è arricchito di tre nuovi moduli molto interessanti:

**Modulo GDS ADS40** - È il rivoluzionario modulo di fotogrammetria digitale che permette la restituzione grafica dalle immagini aeree digitali ottenute mediante camera aerofotogrammetrica digitale LEICA ADS40.



indirizzi



Geosoft S.r.l.  
 Via Lino Zannini, 8/D - 35170 Pontenure  
 Tel. 0494571581 - Fax 0494573708  
 e-mail: info@geosoft.it  
 Web: www.geosoft.it

Le coperture fotogrammetriche non sono composte da una serie di immagini quadrate successive, ma sono costituite da una singola immagine per l'intera strisciata e vengono registrate dalla LEICA ADS40 già georeferenziate mediante la tecnologia APPLANIX POS/AV (in Italia le riprese con la Leica ADS40 vengono effettuate da Compagnia Generale Riprese aeree di PR). Con il Modulo GDS ADS40 è quindi possibile caricare file di ripresa forniti e procedere direttamente alla restituzione cartografica in stereoscopia senza più passare attraverso il calcolo

della triangolazione aerea e/o l'orientamento dei fotogrammi.

**Modulo GDS Laser** - È un modulo che consente la restituzione grafica di oggetti a partire da nuvole di punti acquisite con laser scanner, in modalità stereoscopica. È in pratica uno stereorestitutore digitale per nuvole di punti.

**Modulo DTM ADVANCED** - È un modulo che comprende un nuovo potente engine per la generazione di triangolazioni, in grado di generare in pochi secondi una superficie a partire da milioni

di vertici.

Su questa superficie si possono aggiungere in tempo reale break lines, nuovi nodi ed aree di intervento, sia in modalità monoscopica che in modalità stereoscopica.