

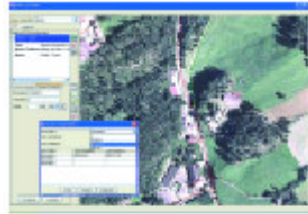


catasto strade

WEGE: PORTALE WEBGIS PER LA GESTIONE DEL CATASTO STRADE

Il Progetto WEGE è uno dei progetti che ha ricevuto parere positivo al finanziamento dalla legge per i Progetti per l'eGovernment, classificandosi quindicesimo nel gruppo di progetti "Servizi ai Cittadini e alle Imprese". L'obiettivo del progetto WEGE è la realizzazione di un SIT dedicato alla gestione della problematica del CATASTO STRADE nel suo senso più ampio, non limitato alle sole problematiche di manutenzione ma volto a ottimizzare la collaborazione tra i vari Uffici ed Enti, di condivisione e circolazione delle informazioni, di sviluppo dei rapporti con l'esterno e di consolidamento dei servizi e delle relazioni con gli utenti, in una nuova prospettiva nella quale gli scambi non siano più monodirezionali. Il sistema realizzato è un servizio base di

comunicazione via Internet/Intra-net, che agevola la collaborazione e lo scambio di informazioni sia tra i Servizi e gli Enti che interagiscono con il tema strade (G2G) che tra Ente Pubblico e Cittadino. Finalità del progetto WEGE è l'acquisizione di una conoscenza completa e aggiornata della rete viabile, mettendo a disposizione del Dipartimento Viabilità e, più in generale, dell'Ente Provincia, uno strumento informatico in grado di gestire tutte le informazioni della rete stradale e degli elementi ad essa correlati. WEGE è perfettamente integrato con il SIT Provinciale: tutte le informazioni raccolte costituiscono una banca dati territoriale utilizzabile anche mediante specifici programmi informatici di gestione, quali: concessioni, espropri, tributi, monitoraggio del traffico. Questo insieme di dati e funzionalità permette di fornire un rilevante servizio ai cittadini e alle imprese, oltre che consentire una adeguata programmazione degli interventi di manutenzione.



WEGE, ESEMPIO DI RICERCA DI UN OGGETTO-EVENTO

WEGE è a disposizione delle realtà locali - Comuni, Comunità Montane - permettendo un rapido accesso ad informazioni complete ed aggiornate. Le informazioni sono accessibili via Web, permettendo la consultazione ed il download da postazioni remote. Vengono attivati i seguenti servizi: una banca dati territoriale di tutta la viabilità provinciale, accessibile via Internet e Intranet;

un servizio Web, a disposizione di cittadini e imprese, per lo scarico di modulistica, l'inoltro telematico di richieste di autorizzazioni, l'invio di pratiche e domande di concessione e la ricezione delle relative risposte; un sistema di informazione bidirezionale con cittadini ed imprese, volto a garantire l'interscambio delle informazioni ai fini di una maggiore sicurezza stradale.

indirizzi

SINERGIS

Sinergis S.r.l.
 Loc. Palazzine 130F
 38014 Spini di Gardolo (TN)
 Tel. 0461997114 - Fax 0461997330
 @mail: info@sinergis.it
 Web: www.sinergis.it



MUUG: SOLUZIONE PER LA GESTIONE INTEGRATA DELLE RETI TECNOLOGICHE

MUUG (Multi Utilities User Group) è il nome del software sviluppato da SINERGIS per la gestione territoriale delle reti tecnologiche, realizzato con la consulenza di alcune aziende leader nel settore, quali AGSM Verona, Gorgovivo Multi-



indirizzi

SINERGIS

Sinergis S.r.l.
 Loc. Paluzzone 120/F
 38014 Spini di Gandolo (TN)
 Tel. 0461997214 - Fax 0461997330
 @mail: info@sinergis.it
 Web: www.sinergis.it

servizi Ancona, Trentino Servizi di Trento. Il confronto e lo scambio di esperienze, tra le diverse realtà dello User Group, ha dato vita a una soluzione software pensata per la gestione delle reti di distribuzione di servizi adatta alle specifiche tecniche, alle convenzioni e metodologie in uso in Italia, allineata con l'evoluzione tecnologica e gli standard di mercato.

All'interno del gruppo di lavoro (User Group) sono state ottimizzate e condivise le competenze di ciascuno dei partecipanti. Ognuno ha fornito il proprio contributo per la definizione dei modelli dei dati, la realizzazione delle

funzionalità, l'integrazione con i sistemi in uso negli altri uffici della propria azienda.

Aderenza agli standard - La soluzione MUUG costituisce oggi una delle soluzioni più aderenti alla realtà ed agli standard operativi delle aziende multi-utilities italiane, puntando come requisito fondamentale alla efficienza, all'integrazione con le altre basi informative aziendali e alla semplicità d'uso. La tecnologia di base - La soluzione MUUG si basa sulle tecnologie ArcGIS e sui GeoDataBase di ESRI e sulla suite di prodotti ArcFM di MINER&MINER, sfruttandone al meglio le caratteristiche e le potenzialità.

Le Funzionalità del MUUG - Sono stati realizzati i modelli di geodatabase per le reti Gas,

protezione catodica, ciclo Idrico integrato, energia elettrica.

Le funzioni principali sono:

- gestione profili utente;
- inserimento Quote e Testi secondo le norme italiane;
- interfaccia SW Analisi e Simulazione Gas;
- da geodatabase a schema di rete;
- integrazione SAP/ISU;
- report Authority Gas;
- report Authority Energia.